



ΙΝΣΤΙΤΟΥΤΟ ΤΟΥΡΙΣΤΙΚΩΝ  
ΕΡΕΥΝΩΝ ΚΑΙ ΠΡΟΒΛΕΨΕΩΝ

# Έρευνα Συγκυρίας

Επιδόσεις ξενοδοχείων κατά το α' τρίμηνο και προβλέψεις  
για την τουριστική σεζόν 2019

## ΤΑΥΤΟΤΗΤΑ ΤΗΣ ΕΡΕΥΝΑΣ

<b>ΤΙΤΛΟΣ ΕΡΕΥΝΑΣ</b>	<b>Εαρινή Έρευνα Συγκυρίας για την Ξενοδοχειακή Αγορά</b>
<b>ΦΟΡΕΑΣ ΑΝΑΘΕΣΗΣ</b>	Ξενοδοχειακό Επιμελητήριο Ελλάδος (ΞΕΕ)
<b>ΦΟΡΕΑΣ ΥΛΟΠΟΙΗΣΗΣ</b>	Ινστιτούτο Τουριστικών Ερευνών και Προβλέψεων (ΙΤΕΠ)
<b>ΠΕΡΙΟΔΟΣ ΑΝΑΦΟΡΑΣ</b>	2019
<b>ΠΕΡΙΟΔΟΣ ΔΙΕΞΑΓΩΓΗΣ</b>	17/04/2019 έως 17/05/2019
<b>ΗΜΕΡΟΜΗΝΙΑ ΠΑΡΑΔΟΣΗΣ</b>	Μάιος 2019
<b>ΠΕΡΙΟΔΙΚΟΤΗΤΑ</b>	Ετήσια
<b>ΠΛΗΘΥΣΜΟΣ</b>	Σύνολο Ξενοδοχειακών Μονάδων Ελλάδος
<b>ΣΤΑΤΙΣΤΙΚΗ ΜΟΝΑΔΑ</b>	Ξενοδοχειακή Μονάδα
<b>ΜΗΤΡΩΟ</b>	Το Μητρώο του ΞΕΕ
<b>ΤΑΞΙΝΟΜΗΣΕΙΣ</b>	NACE, Κατηγορίες Ξενοδοχείων
<b>ΜΕΘΟΔΟΣ ΔΕΙΓΜΑΤΟΛΗΨΙΑΣ</b>	Απλή τυχαία δειγματοληψία
<b>ΜΕΓΕΘΟΣ ΔΕΙΓΜ./ΠΛΗΘΥΣΜΟΥ</b>	n=1956 / N=9.873
<b>ΜΕΘΟΔΟΣ ΣΥΛΛΟΓΗΣ</b>	Ηλεκτρονικό Ερωτηματολόγιο – Ηλεκτρ. Ταχυδρομείο

## Κατανομή Δείγματος

Λειτουργία	Απαντήσεις	
	Πλήθος	Ποσοστό
Συνεχής	645	33,0%
Εποχική	1.311	67,0%
<i>Εποχική θερινή</i>	<i>(1.274)</i>	<i>(97,2%)</i>
<i>Εποχική χειμερινή</i>	<i>(37)</i>	<i>(2,8%)</i>
<b>Σύνολο</b>	<b>1.956</b>	<b>100,0%</b>

## Διάρθρωση παρουσίασης

### 1. Απολογιστικά Στοιχεία

#### 1.1. Ξενοδοχεία συνεχούς λειτουργίας

Τιμή και πληρότητα για το α' τρίμηνο του 2019

#### 1.2. Ξενοδοχεία εποχικής λειτουργίας – Θερινά

Προκρατήσεις και Early Booking Discounts (% και διάρκεια)

### 2. Προβλέψεις ξενοδόχων για το 2019

#### 2.1. Ξενοδοχεία συνεχούς λειτουργίας

Τιμή και πληρότητα για το 2019

#### 2.2. Ξενοδοχεία εποχικής λειτουργίας – Θερινά

Τιμή και πληρότητα για την τουριστική σεζόν 2019

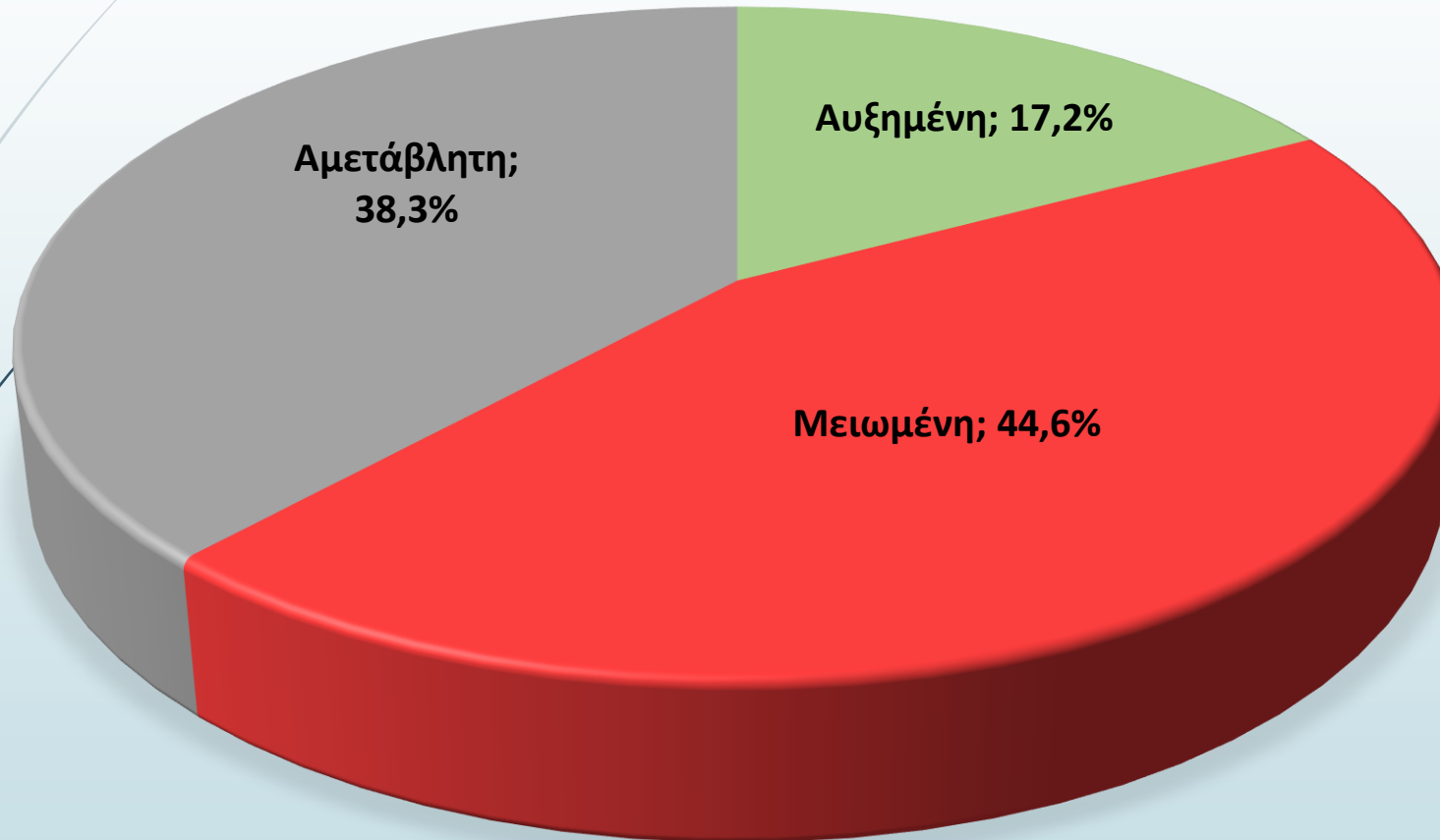
# Ξενοδοχεία Συνεχούς Λειτουργίας: Πληρότητα α' τριμήνου 2019

Απολογιστικά στοιχεία

5

## ΕΠΙΚΡΑΤΕΙΑ

N = 626



Μ.Ο. αύξησης	Μ.Ο. μείωσης
+16,6%	-23,8%

# Ξενοδοχεία Συνεχούς Λειτουργίας: Πληρότητα α' τριμήνου 2019

Απολογιστικά στοιχεία

6

## Πληρότητα α' τριμήνου 2019 σε Επιλεγμένες Περιφέρειες

Περιφέρεια	N	Αυξημένη	% Αύξησης	Μειωμένη	% Μείωσης	Αμετάβλητη
Αττική	115	13,05%	+9,72%	52,30%	-13,18%	34,64%
Ήπειρος-Θεσσαλία	119	22,53%	+12,93%	28,58%	-22,34%	48,89%
Μακεδονία-Θράκη	148	14,83%	+17,96%	54,77%	-30,24%	30,41%
Πελοπόννησος	85	17,76%	+10,70%	37,76%	-18,06%	44,48%
<b>Επικράτεια</b>	<b>626</b>	<b>17,15%</b>	<b>+16,56%</b>	<b>44,59%</b>	<b>-23,76%</b>	<b>38,26%</b>

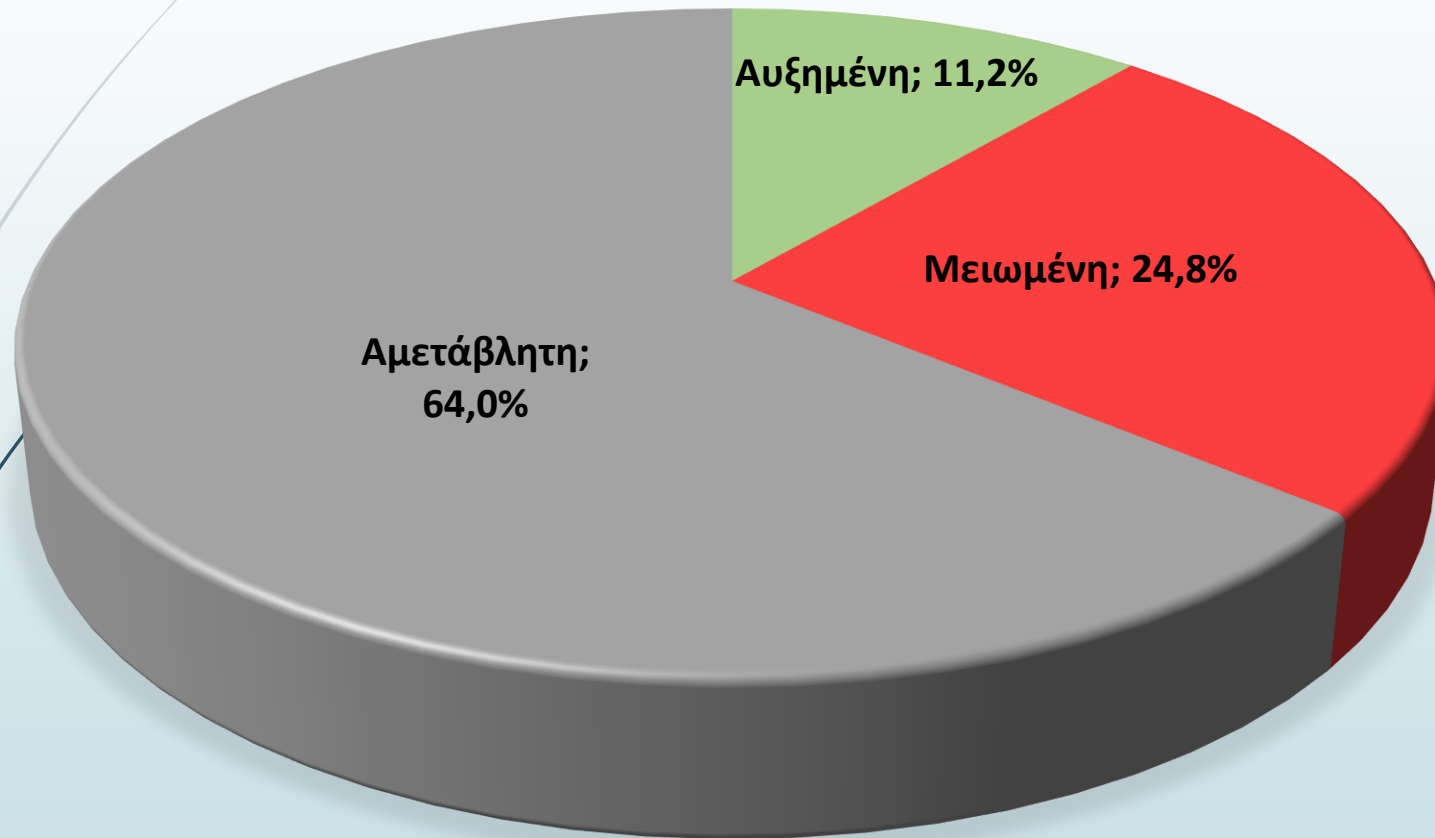
# Ξενοδοχεία Συνεχούς Λειτουργίας: Τιμή α' τριμήνου 2019

Απολογιστικά στοιχεία

7

## ΕΠΙΚΡΑΤΕΙΑ

N = 621



Μ.Ο. αύξησης	Μ.Ο. μείωσης
+9,2%	-15,1%

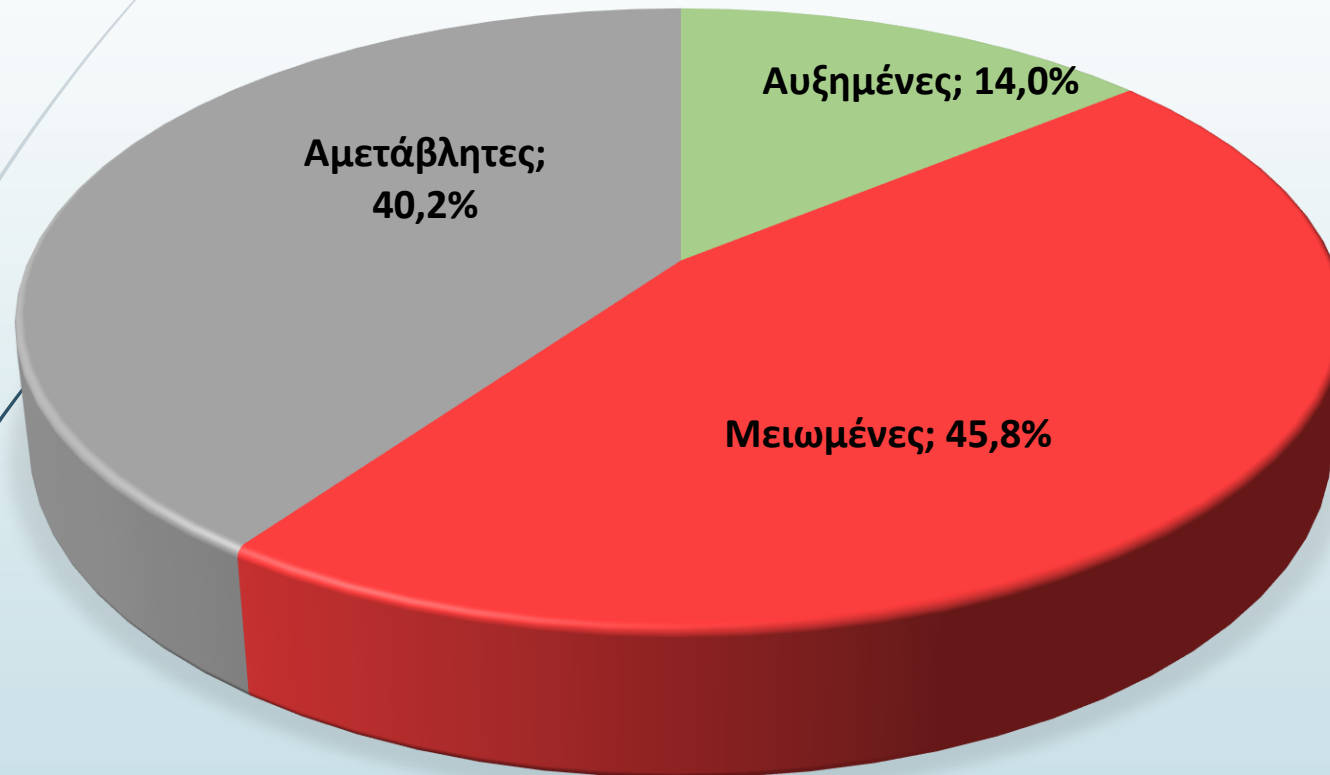
## Τιμή α' τριμήνου 2019 σε Επιλεγμένες Περιφέρειες

Περιφέρεια	N	Αυξημένη	% Αύξησης	Μειωμένη	% Μείωσης	Αμετάβλητη
Αττική	114	13,91%	6,79%	25,71%	-9,66%	60,38%
Ήπειρος-Θεσσαλία	115	12,68%	7,87%	14,04%	-15,74%	73,28%
Μακεδονία-Θράκη	149	10,15%	6,52%	29,41%	-15,91%	60,43%
Πελοπόννησος	86	12,00%	9,77%	15,53%	-12,58%	72,48%
<b>Επικράτεια</b>	<b>621</b>	<b>11,23%</b>	<b>+9,16%</b>	<b>24,81%</b>	<b>-15,09%</b>	<b>63,96%</b>



## ΕΠΙΚΡΑΤΕΙΑ

N = 1.243



Μ.Ο. αύξησης	Μ.Ο. μείωσης
+16,7%	-20,9%

\* Μέχρι 04/2019.

Πηγή: Έρευνα Συγκυρίας ΙΤΕΠ, Απρίλιος 2019

# Ξενοδοχεία Εποχικής Λειτουργίας - **Θερινά: Προκρατήσεις**

Απολογιστικά στοιχεία

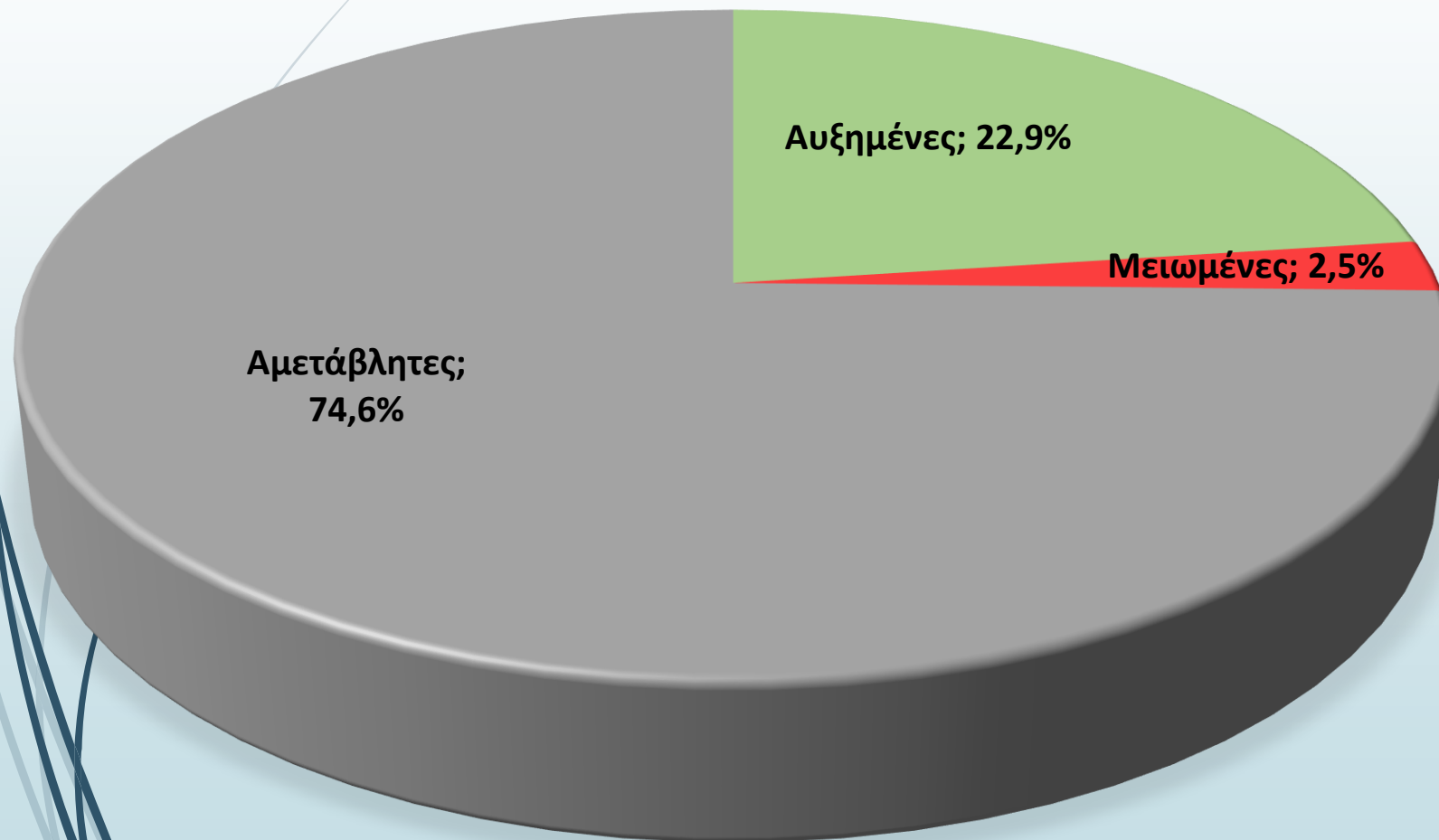
10

## Προκρατήσεις (μέχρι 04/2019) σε Επιλεγμένες Περιφέρειες

Περιφέρεια	N	Αυξημένες	% Αύξησης	Μειωμένες	% Μείωσης	Αμετάβλητες
Νησιά Ν. Αιγαίου	321	18,31%	17,90%	40,97%	-19,45%	40,72%
Κρήτη	266	12,94%	16,78%	53,71%	-19,78%	32,40%
Νησιά Ιονίου	171	9,06%	9,28%	46,81%	-23,12%	44,13%
Μακεδονία-Θράκη	200	7,22%	13,51%	46,96%	-23,34%	45,83%
Πελοπόννησος	101	14,58%	21,49%	33,95%	-18,20%	51,48%
<b>Επικράτεια</b>	<b>1.243</b>	<b>14,01%</b>	<b>16,73%</b>	<b>45,78%</b>	<b>-20,93%</b>	<b>40,21%</b>

Πηγή: Έρευνα Συγκυρίας ΙΤΕΠ, Απρίλιος 2019

N = 1.137

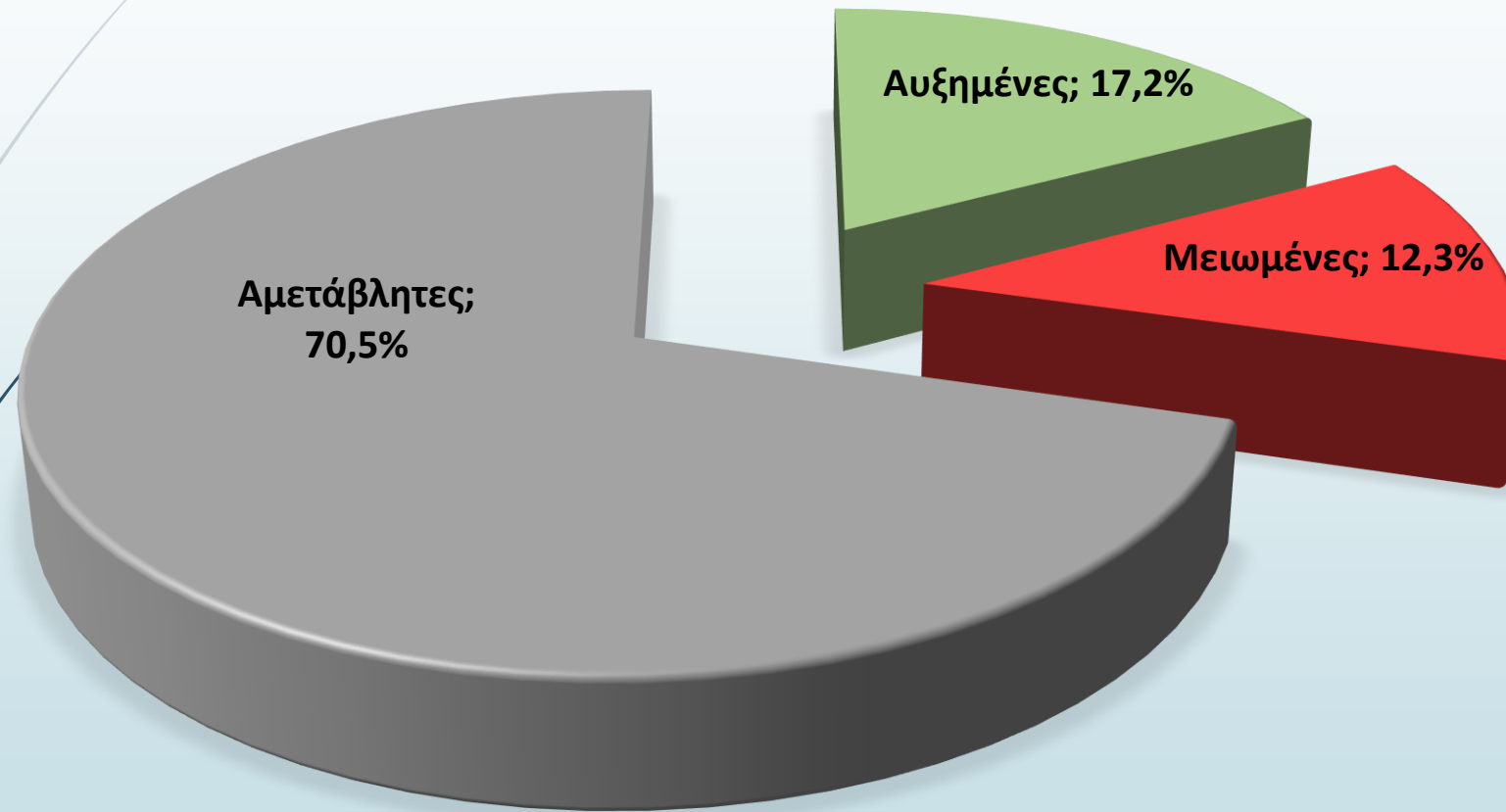


Μ.Ο. Αύξησης ΕΚΠΤΩΣΕΩΝ	Μ.Ο. Μείωσης ΕΚΠΤΩΣΕΩΝ
+9,8%	-17,7%

## Early Booking Discounts – EBD σε Επιλεγμένες Περιφέρειες

Περιφέρεια	N	Αυξημένες	% Αύξησης	Μειωμένες	% Μείωσης	Αμετάβλητες
Νησιά Ν. Αιγαίου	294	21,97%	9,35%	2,82%	-16,58%	75,20%
Κρήτη	247	27,06%	10,53%	1,05%	-14,27%	71,89%
Νησιά Ιονίου	165	17,62%	8,23%	3,87%	-16,94%	78,51%
Μακεδονία-Θράκη	184	24,27%	9,06%	2,28%	-23,54%	73,44%
Πελοπόννησος	90	17,14%	12,72%	5,60%	-8,41%	77,26%
<b>Επικράτεια</b>	<b>1.137</b>	<b>22,90%</b>	<b>9,76%</b>	<b>2,47%</b>	<b>-17,66%</b>	<b>74,63%</b>

**N = 1.158**



## EBD – Διάρκεια (σε μέρες) σε Επιλεγμένες Περιφέρειες

Περιφέρεια	N	Αυξημένη	Αύξηση σε μέρες	Μειωμένη	Μείωση σε μέρες	Αμετάβλητη
Νησιά Ν. Αιγαίου	303	18,24%	26,9	10,03%	28,5	70,78%
Κρήτη	250	16,17%	31,4	14,12%	26,6	69,70%
Νησιά Ιονίου	161	19,19%	28,9	10,02%	25,6	70,78%
Μακεδονία-Θράκη	187	17,38%	27,2	14,00%	23,6	68,53%
Πελοπόννησος	94	7,21%	5,6	15,86%	7,8	76,93%
<b>Επικράτεια</b>	<b>1.158</b>	<b>17,15%</b>	<b>28,0</b>	<b>12,32%</b>	<b>25,4</b>	<b>70,53%</b>

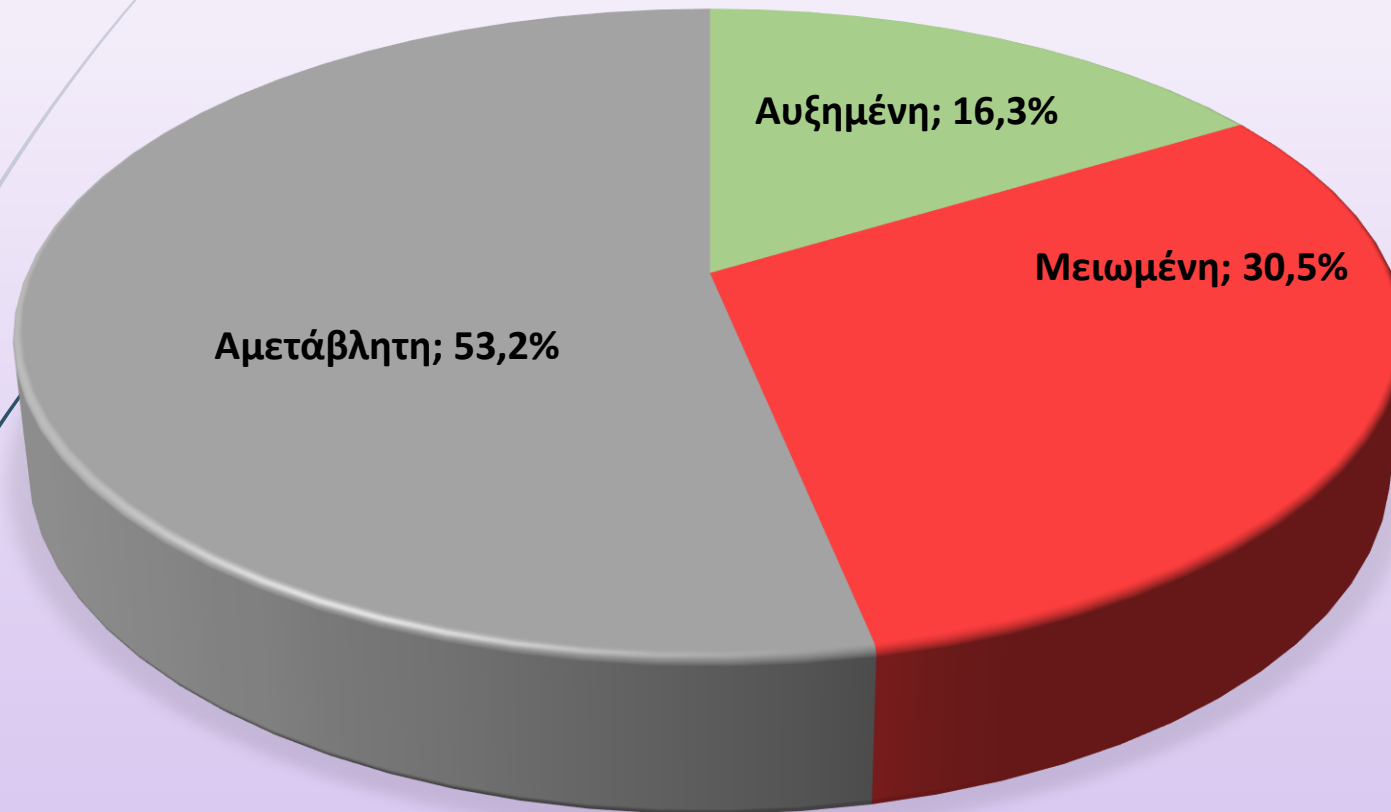
## Απολογισμός α' τριμήνου 2019

### 1.1. Ξενοδοχεία συνεχούς λειτουργίας

- Το **45%** ξενοδοχείων συνεχούς λειτουργίας κατέγραψε μειωμένη **πληρότητα** κατά το α' τρίμηνο του 2019 σε σχέση με το αντίστοιχο τρίμηνο του 2018 της τάξης του. Κατά μέσο όρο η μείωση ήταν της τάξης του **24%**.
- Μεσοσταθμικά, σε επίπεδο επικράτειας, η μείωση της πληρότητας ήταν **7,4%**.
- Κατά το ίδιο διάστημα 1 στα 4 ξενοδοχεία (**25%**) μείωσαν τις **τιμές** τους, μείωση που κατά μέσο όρο ήταν **15%**, ενώ το **64%** των ξενοδοχείων διατήρησε σταθερές τις τιμές του.

### 1.2. Ξενοδοχεία εποχικής λειτουργίας

- Στο **46%** των ξενοδοχείων εποχικής λειτουργίας οι **προκρατήσεις**, που αποτελούν το δείκτη για την πορεία της τουριστικής κίνησης στα εποχικά ξενοδοχεία, παρουσίασαν μείωση. Κατά μέσο όρο η μείωση ήταν της τάξης του **21%**.
- Όσον αφορά στις **εκπτώσεις** που δίνουν οι ξενοδόχοι για τα Early Bookings, το **75%** δήλωσε ότι διατήρησε τις τιμές του σταθερές, ενώ το **23%** αυτών αναγκάστηκε να προσφέρει αυξημένες εκπτώσεις προκειμένου να προσελκύσει νέα πελατεία. Κατά μέσο όρο οι εκπτώσεις αυτές κυμάνθηκαν γύρω στο 10%.



**N = 633**

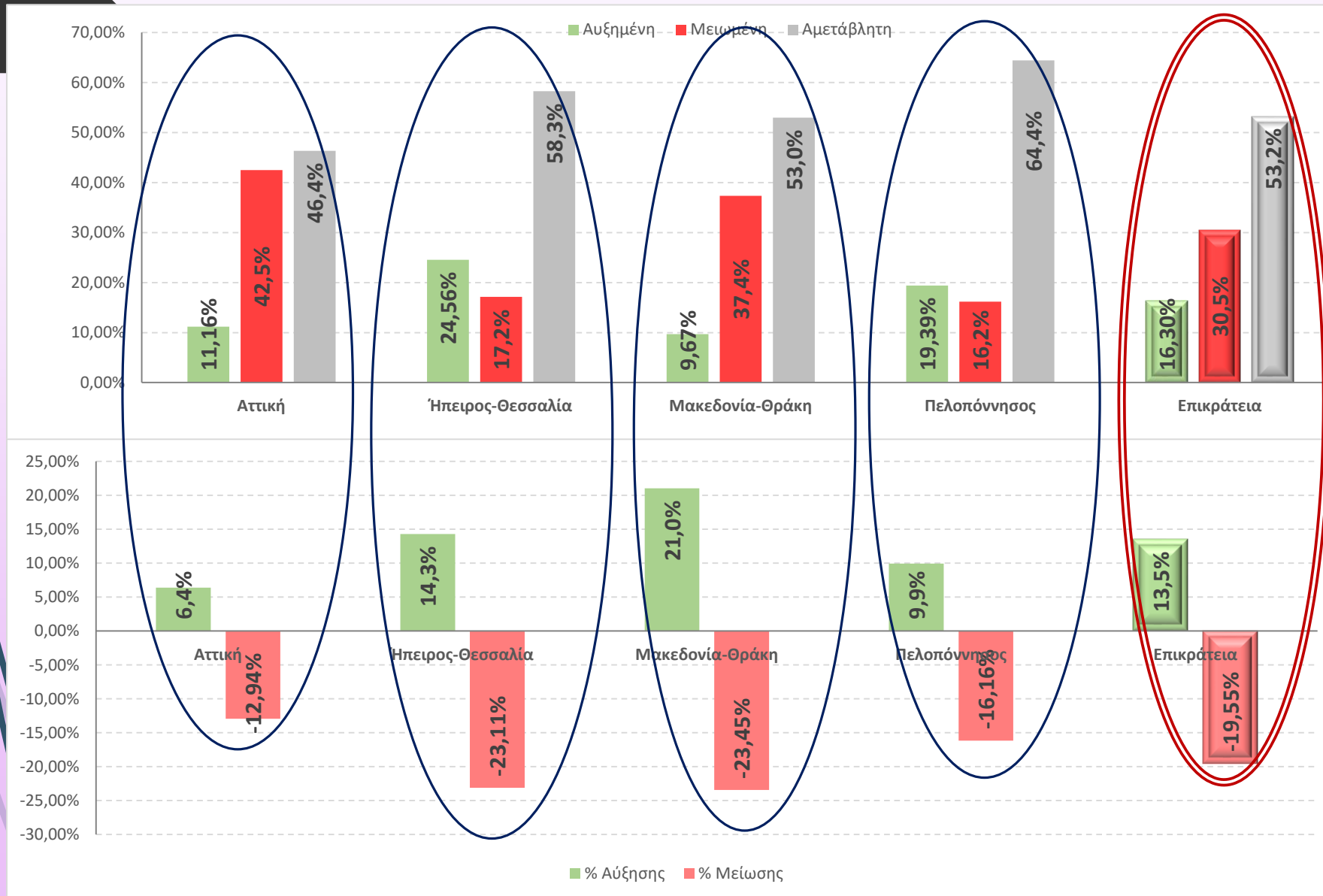
<b>Μ.Ο. αύξησης +13,5%</b>	<b>Μ.Ο. μείωσης -19,6%</b>
------------------------------------	------------------------------------



## ΠΛΗΡΟΤΗΤΑ για το 2019 σε Επιλεγμένες Περιφέρειες

Περιφέρεια	N	Αυξημένη	% Αύξησης	Μειωμένη	% Μείωσης	Αμετάβλητη
Αττική	116	11,16%	6,36%	42,48%	-12,94%	46,35%
Ήπειρος-Θεσσαλία	119	24,56%	14,30%	17,16%	-23,11%	58,28%
Μακεδονία-Θράκη	150	9,67%	21,01%	37,37%	-23,45%	52,96%
Πελοπόννησος	87	19,39%	9,93%	16,19%	-16,16%	64,41%
<b>Επικράτεια</b>	<b>633</b>	<b>16,30%</b>	<b>13,49%</b>	<b>30,50%</b>	<b>-19,55%</b>	<b>53,20%</b>

# Ξενοδοχεία Συνεχούς Λειτουργίας: ΠΛΗΡΟΤΗΤΑ



Εκτιμήσεις για την **Πληρότητα** κατά το 2019 σε επιλεγμένες περιφέρειες

← **Τάσεις Πληρότητας**

← **Μ.Ο. μεταβολής πληρότητας**

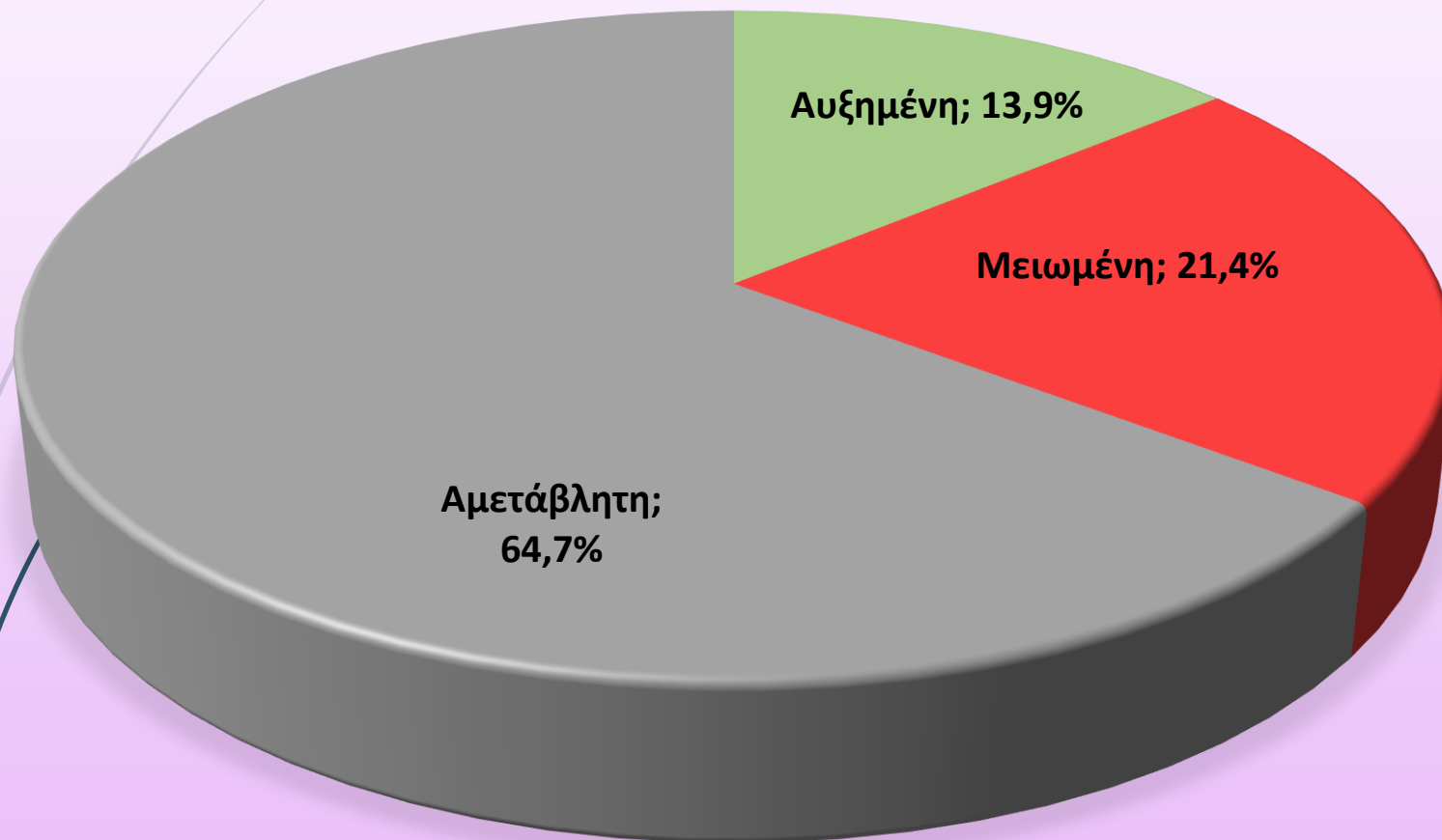
# Ξενοδοχεία Συνεχούς Λειτουργίας: Τιμή 2019

19

## ΕΠΙΚΡΑΤΕΙΑ

Προβλέψεις για το 2019

N = 627



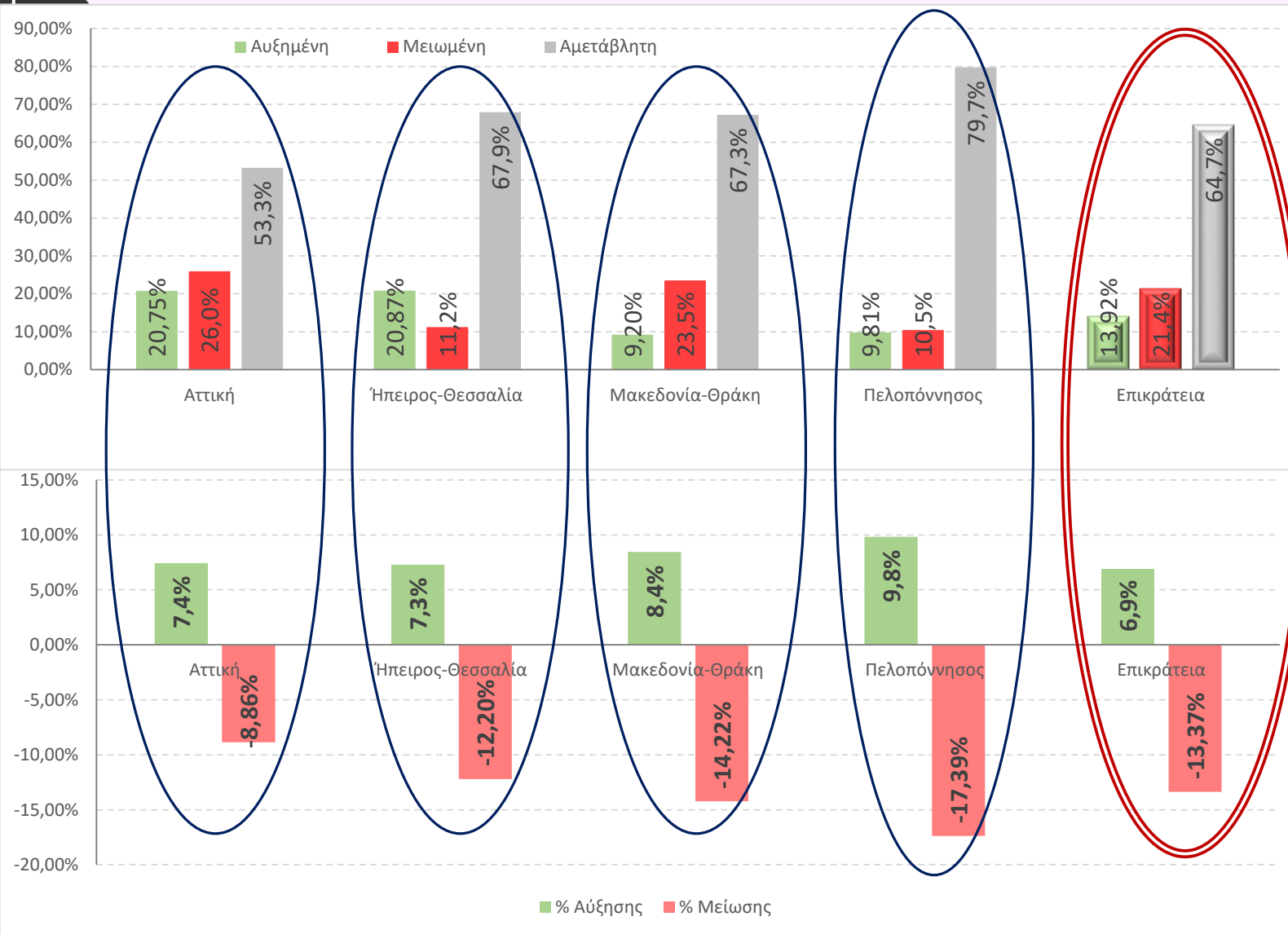
Μ.Ο. αύξησης	Μ.Ο. μείωσης
+6,9%	-13,4%

## ΤΙΜΗ για το 2019 σε Επιλεγμένες Περιφέρειες

Περιφέρεια	N	Αυξημένη	% Αύξησης	Μειωμένη	% Μείωσης	Αμετάβλητη
Αττική	114	20,75%	7,44%	25,96%	-8,86%	53,29%
Ήπειρος-Θεσσαλία	119	20,87%	7,29%	11,20%	-12,20%	67,92%
Μακεδονία-Θράκη	148	9,20%	8,44%	23,53%	-14,22%	67,27%
Πελοπόννησος	86	9,81%	9,82%	10,45%	-17,39%	79,74%
<b>Επικράτεια</b>	<b>627</b>	<b>13,92%</b>	<b>6,61%</b>	<b>21,43%</b>	<b>-13,37%</b>	<b>64,65%</b>

# Ξενοδοχεία Συνεχούς Λειτουργίας: ΤΙΜΗ

21



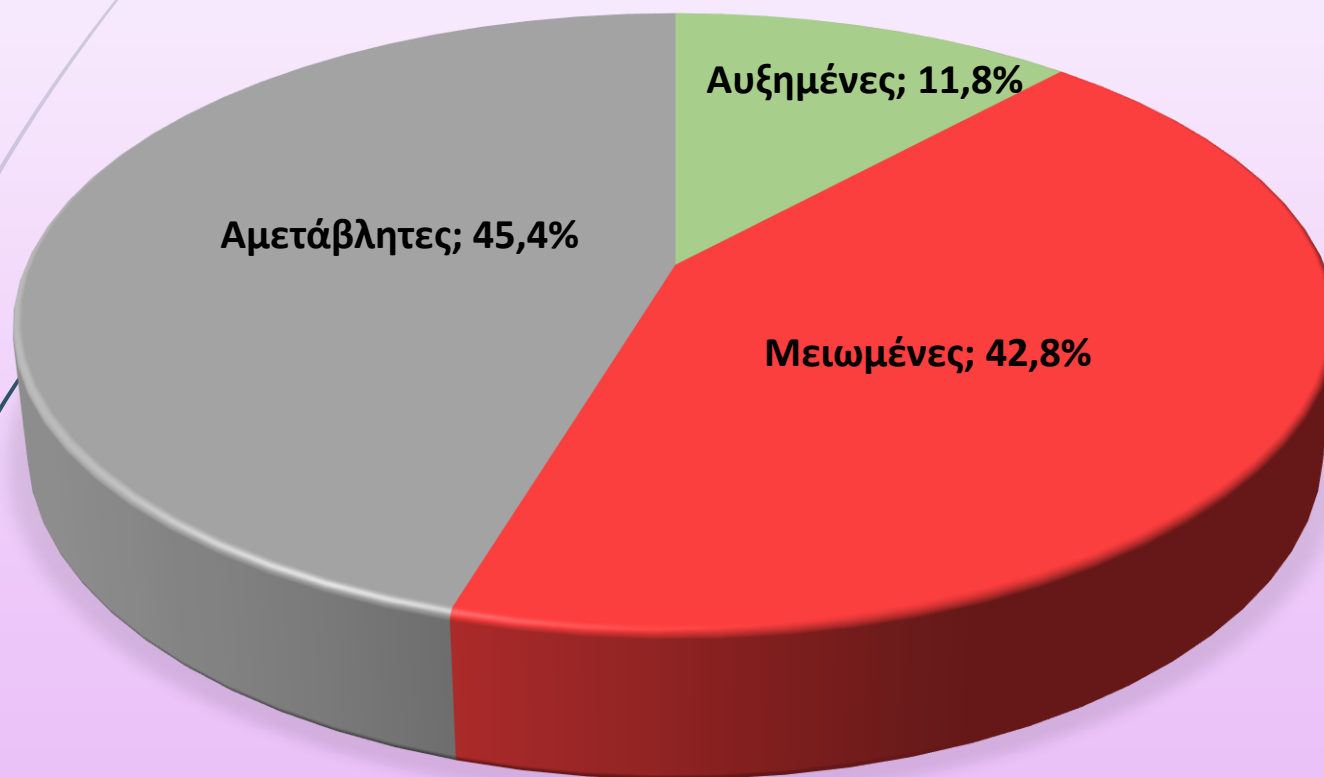
Εκτιμήσεις για την **Τιμή** κατά το 2019 σε επιλεγμένες περιφέρειες

← **Τάσεις Τιμής**

← **Μ.Ο. μεταβολής τιμής**

## ΕΠΙΚΡΑΤΕΙΑ

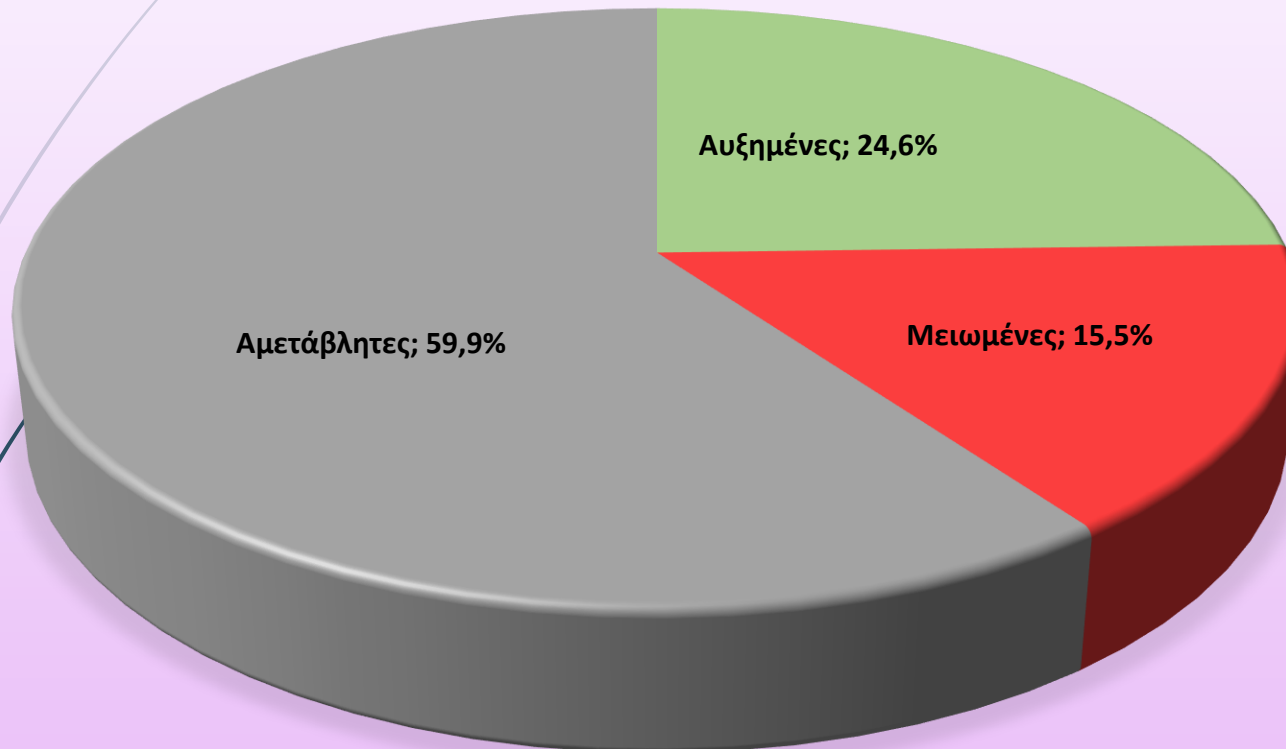
N = 1.231



Μ.Ο. αύξησης	Μ.Ο. μείωσης
+12,9%	-15,8%

## ΠΛΗΡΟΤΗΤΑ για τη θερινή σεζόν 2019 σε Επιλεγμένες Περιφέρειες

Περιφέρεια	N	Αυξημένη	% Αύξησης	Μειωμένη	% Μείωσης	Αμετάβλητη
Νότιο Αιγαίο	318	16,14%	14,15%	38,09%	-14,62%	45,77%
Κρήτη	264	9,25%	10,48%	50,39%	-15,15%	40,36%
Νησιά Ιονίου	169	8,50%	6,26%	45,50%	-16,22%	46,00%
Μακεδονία-Θράκη	198	6,94%	13,96%	42,21%	-18,32%	50,85%
Πελοπόννησος	100	12,79%	19,39%	30,14%	-17,15%	57,06%
<b>Επικράτεια</b>	<b>1.231</b>	<b>11,81%</b>	<b>+12,87%</b>	<b>42,81%</b>	<b>-15,79%</b>	<b>45,38%</b>



N = 1.232

Μεσοσταθμική  
μεταβολή:  
**-0,4%**

Μ.Ο. αύξησης <b>+7,5%</b>	Μ.Ο. μείωσης <b>-13,0%</b>
---------------------------------	----------------------------------



## TIMH για τη θερινή σεζόν 2019 σε Επιλεγμένες Περιφέρειες

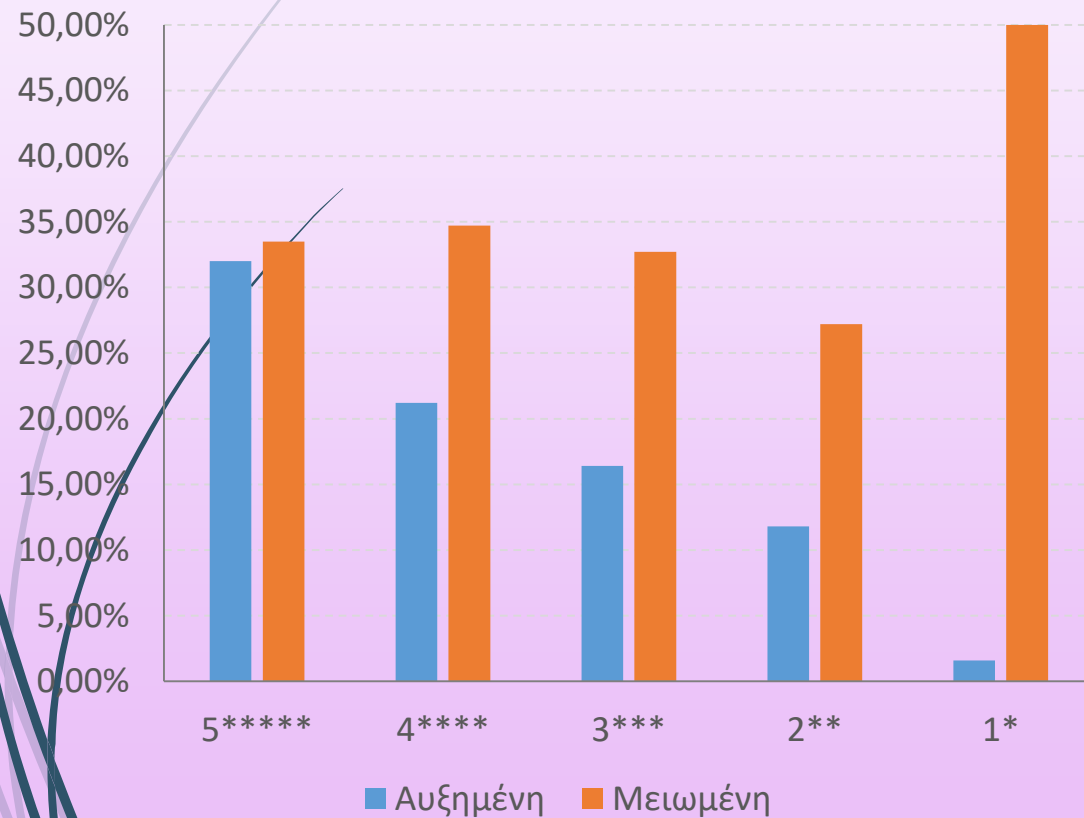
Περιφέρεια	N	Αυξημένη	% Αύξησης	Μειωμένη	% Μείωσης	Αμετά- βλητη
Νότιο Αιγαίο	317	30,30%	7,37%	13,44%	-13,90%	56,26%
Κρήτη	265	23,37%	6,54%	21,08%	-11,90%	55,55%
Νησιά Ιονίου	169	25,87%	7,02%	11,00%	-12,54%	63,12%
Μακεδονία-Θράκη	197	14,83%	10,87%	16,51%	-13,81%	68,67%
Πελοπόννησος	101	13,58%	10,43%	9,03%	-10,00%	77,39%
<b>Επικράτεια</b>	<b>1.232</b>	<b>24,56%</b>	<b>+7,49%</b>	<b>15,50%</b>	<b>-12,98%</b>	<b>59,94%</b>

# Προβλέψεις για την ΠΛΗΡΟΤΗΤΑ και την ΤΙΜΗ το 2019 ανά κατηγορία

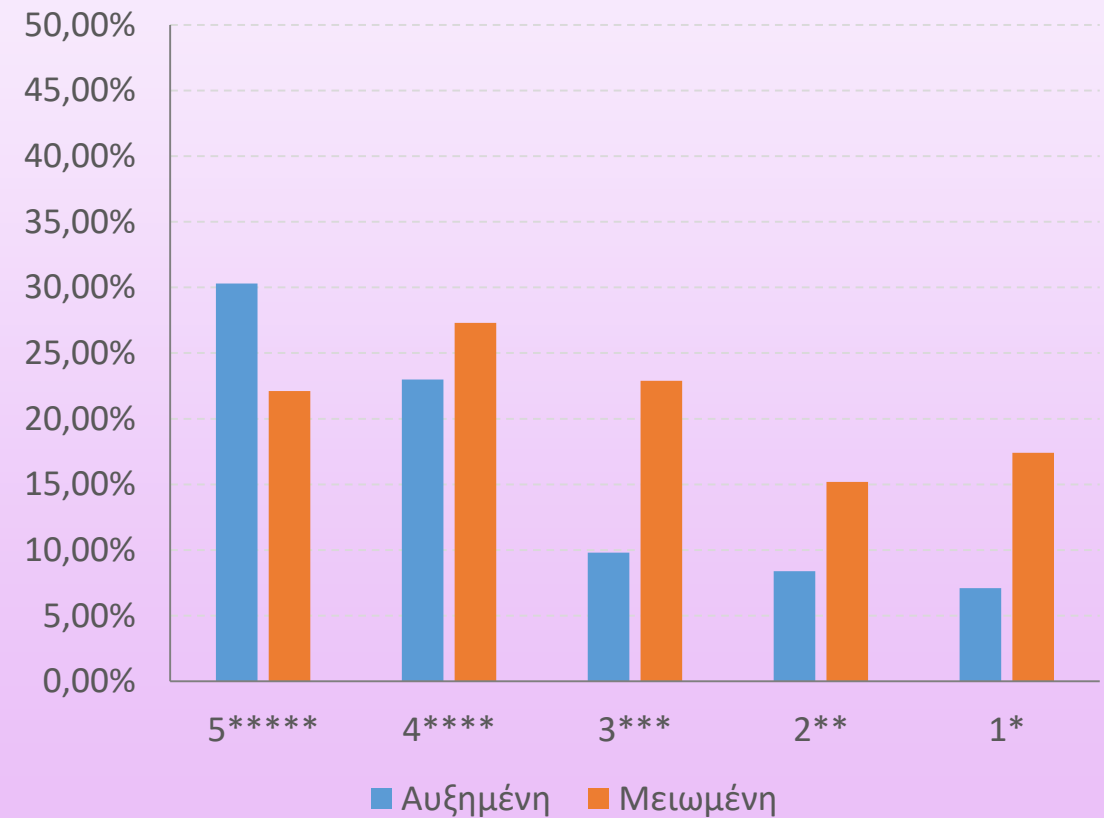
26

## Ξενοδοχεία ΣΥΝΕΧΟΥΣ λειτουργίας

### ΠΛΗΡΟΤΗΤΑ



### ΤΙΜΗ

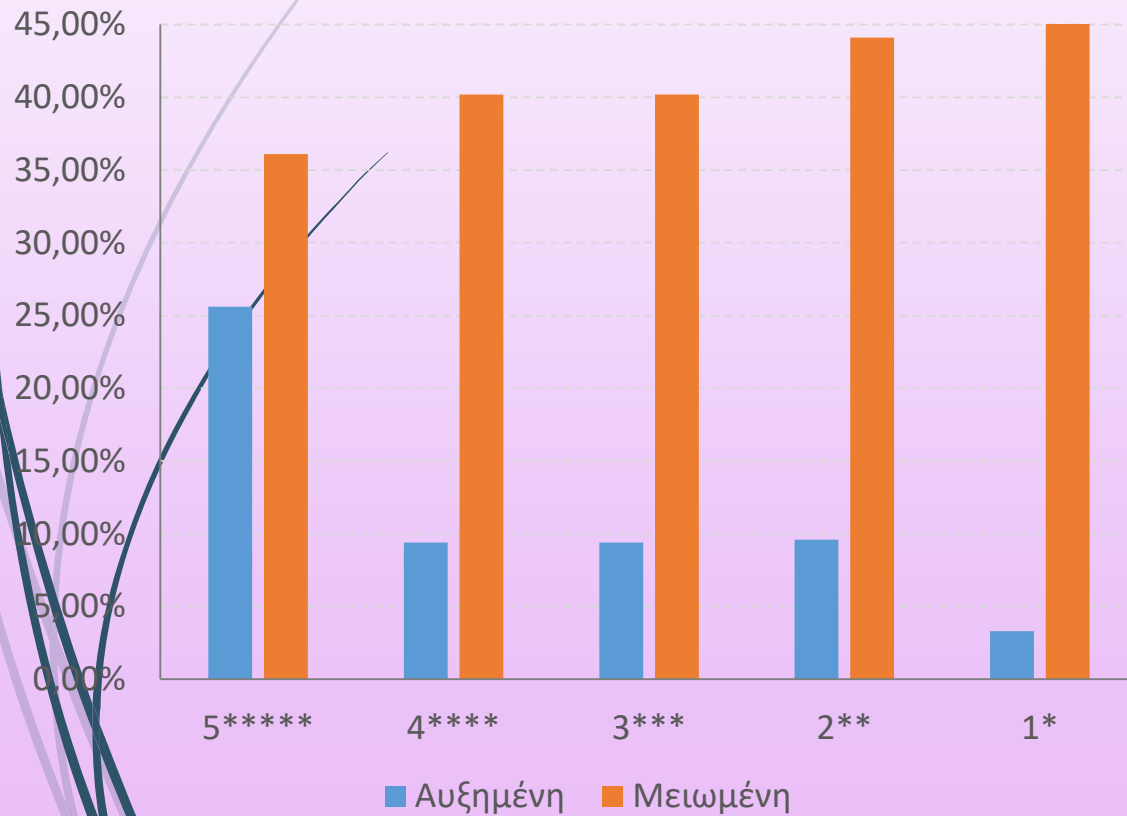


# Προβλέψεις για την ΠΛΗΡΟΤΗΤΑ και την ΤΙΜΗ το 2019 ανά κατηγορία

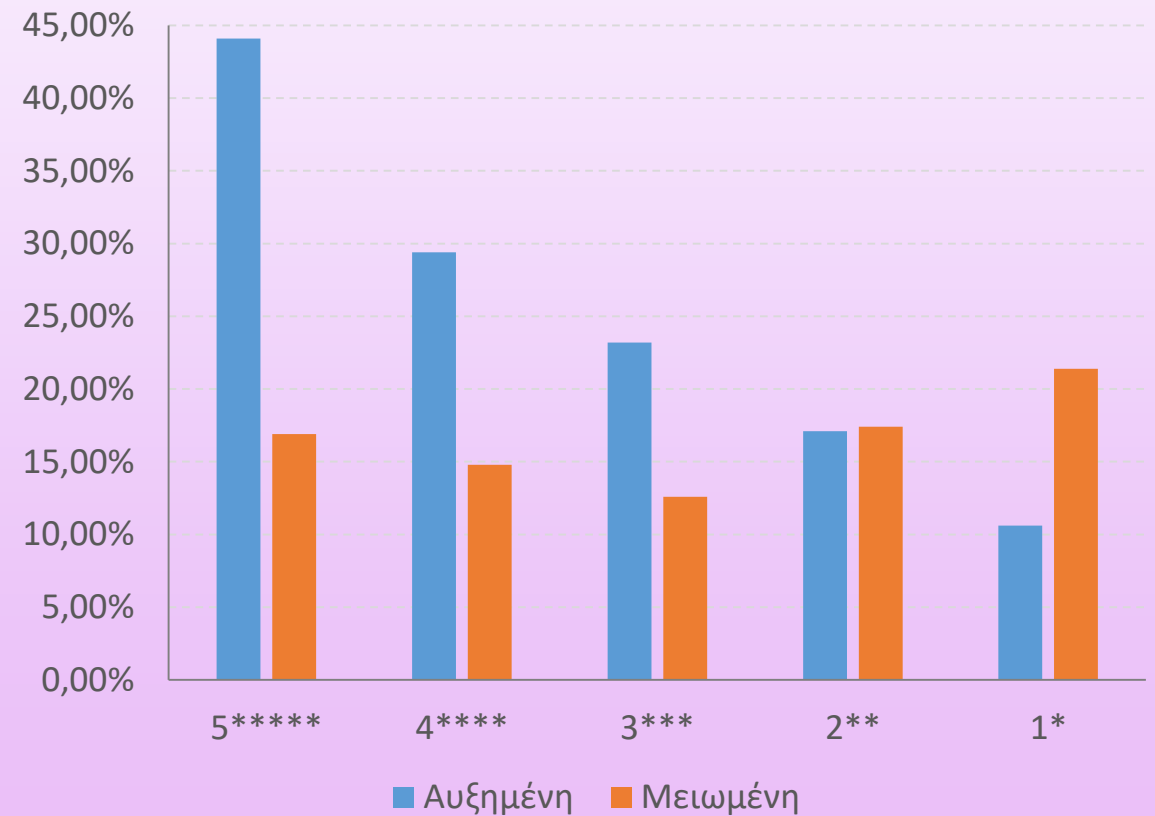
27

## Ξενοδοχεία εποχικής λειτουργίας - ΘΕΡΙΝΑ

### ΠΛΗΡΟΤΗΤΑ



### ΤΙΜΗ



## Προβλέψεις για την τουριστική περίοδο 2019

### 2.1. Ξενοδοχεία συνεχούς λειτουργίας

- Το **31%** ξενοδόχων εκτιμά ότι η **πληρότητα** των ξενοδοχείων τους για το 2019 θα είναι μειωμένη σε σχέση με το 2018. Η μείωση εκτιμάται ότι κατά μέσο όρο θα είναι **20%** περίπου.
- Αντίστοιχα, το **21%** των ξενοδόχων προβλέπουν μείωση στις **τιμές** τους, ενώ το **65%** αυτών θα διατηρήσει σταθερές τις τιμές τους κατά το 2019. Κατά μέσο όρο η μείωση θα κυμανθεί γύρω στο **13%**.

### 2.2. Ξενοδοχεία εποχικής λειτουργίας

- Μεγαλύτερες πιέσεις δέχονται τα ξενοδοχεία εποχικής λειτουργίας. Έτσι το **43%** των ξενοδόχων εκτιμά ότι η **πληρότητα** τους κατά τη θερινή σεζόν του 2019 θα είναι μειωμένη. Κατά μέσο όρο γύρω στο **16%**.
- Το **16%** των ξενοδόχων προβλέπει μείωση στις **τιμές** των ξενοδοχείων τους σε σχέση με την αντίστοιχη σεζόν του 2018, ενώ το **60%** αυτών θα διατηρήσει σταθερές τις τιμές τους. Η μέση μείωση αναμένεται να είναι της τάξης του **13%**.

### 2.3. Πληρότητα και Τιμή ανά κατηγορία

- Τα ξενοδοχεία χαμηλότερων κατηγοριών είναι ιδιαίτερα ευάλωτα στους εξωγενείς αρνητικούς παράγοντες και έχουν μικρότερη διαπραγματευτική δύναμη.